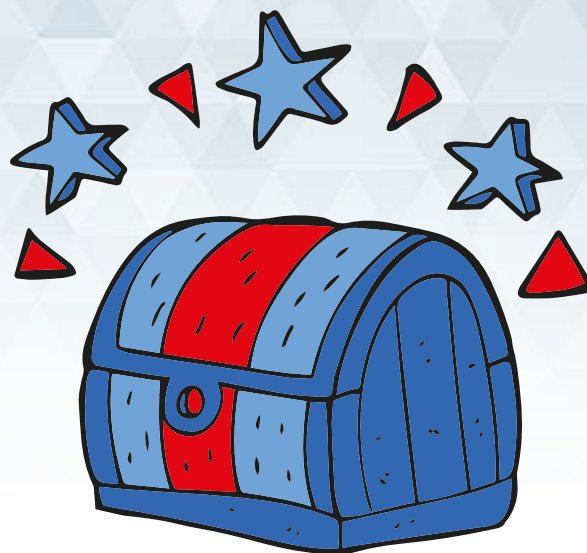


# СЕМЕЙНЫЕ ЦЕННОСТИ



**СЕМЬЯ** является не просто первичным и важнейшим институтом социализации человека, но и местом, где наиболее открыто транслируются результаты этой социализации.

**СЕМЬЯ** – это и общий дом, и совместные дела, и теплые добрые отношения между родными людьми.

## Из Концепции духовно-нравственного воспитания российских школьников (авт. – Данилюк А.Я., Кондаков А.М., Тишков В.А.):

«Семья создает человека и поддерживает его стремление к развитию, если членов семьи объединяют ценности, значение которых они хотят делить и с другими людьми:

- любовь и верность;
- здоровье и благополучие;
- почитание родителей;
- забота о старших и младших;
- продолжение рода»

**ВЕРНОСТЬ** – стойкость в отношениях и исполнении своих обязанностей, долга, неизменность в чувствах

**ВЗАИМОПОМОЩЬ** – взаимная помощь, поддержка, оказываемая друг другу, и отношения, основанные на общих интересах и целях

**ВЗАИМОПОНИМАНИЕ** – согласие, взаимное понимание, разумение, тесный контакт

**ДОБРОТА** – стремление делать добро; заботливость, предупредительность, способность к сочувствию, без чего доброта немыслима

**ДУШЕВНОСТЬ** – отзывчивость, искренность, добросердечие, сострадательность, добротолюбие

**ЗАБОТА** – внимание, поддержка, оказание помощи, защита; попечение и благодеяние по отношению к больным, слабым и пожилым

**ИСКРЕННОСТЬ** – открытость, прямотушие, честность, неподдельность, душевность, прямота, правдивость

**ЛЮБОВЬ** – высшее чувство сердечной привязанности, самое чистое чувство, которое рождает желание творить добро, быть милосердным.

**НЕЖНОСТЬ** – теплота и мягкость, тонкость и хрупкость в отношениях

**ПРАВОТА** – верность, истинность, правильный образ действий и мыслей

**РАДУШИЕ** – сердечное отношение в сочетании с гостеприимством, с готовностью помочь, оказать услугу, приветливость

**СКРОМНОСТЬ** – простота в обращении, критическое отношение к себе, уважение к другим, нежелание подчеркивать свои заслуги

**СЕРДЕЧНОСТЬ** – доброе сердце, искренность, душевность, сострадательность, отзывчивость, радушие, внимательность

**СОВЕСТЬ** – сознание и чувство ответственности человека за свое поведение, побуждающие человека к истине и добру, отвращающее от зла и лжи.

**СОСТРАДАНИЕ** – чувство жалости, вызванное чьим-либо несчастьем, тяжелой судьбой

**СОЧУВСТВИЕ** – понимание чувств другого человека; равнодушие, соболезнование

**СПРАВЕДЛИВОСТЬ** – соответствие человеческих отношений, законов, порядков морально-этическим, правовым нормам и требованиям

**УВАЖЕНИЕ** – чувство, основанное на признании чьих-либо достоинств, заслуг

**ЧЕЛОВЕКОЛЮБИЕ** – любовь, милосердие, доброта, приветливость

**ЧУТКОСТЬ** – способность чутко относиться к окружающим